

Tryckmätare

standard panelmonterad serie 2048

husdim 40, 50 och 63 mm

Datablad **02.01.03**

utg.17.01

Utförande	Tryckmätare i standardutförande för mätning av flytande eller gasformiga, icke aggressiva mätmedier. Panelmonterad med bakåtriktad anslutning.
Design	EN 837-1
Serie	2048
WIKA typnr	111.12
Husdiameter	Dim 40, 50 och 63 mm
Mätnoggrannhet	kl. 2,5%
Hus	Svartlackerad stålplåt med förkromad trekantsring
Glas	Instrumentglas
Mätsystem	Medieberörda delar av kopparlegering
Verk	Kopparlegering
Tryckenhet	Bar. Option även med bar/Pascal, psi eller bar/psi
Skala	Vit skala av plast med anslagsstift Option även med färgade fält eller kundlogo
Tryckanslutning	Dim 40 = G 1/8" Dim 50 och 63 = G 1/4"
Montering	Bakåtriktad anslutning med bygelmontage för panelmontering
Tillåtet arbetstryck	75% av skalvärdet vid vilande belastning. 66% av skalvärdet vid växlande belastning Hela skalvärdet vid tillfällig belastning
Tillåten temperatur	Medietemperatur max -20 till +60°C Omgivningstemperatur -20 till +60°C
Specialutförande	Mätnoggrannhet 1,6% Annan tryckanslutning



2048
Bakåtriktad
bygelmontage
husdim 40



2048
Bakåtriktad
bygelmontage
husdim 50



2048
Bakåtriktad
bygelmontage
husdim 63

Tryckmätare

standard panelmonterad serie 2048

husdim 40, 50 och 63 mm

Datablad 02.01.03

Tryckområde	Skalvärde	Delstreck
0-0,6 bar	0,02	30
0-1 bar	0,05	20
0-1,6 bar	0,05	32
0-2,5 bar	0,1	25
0-4 bar	0,2	20
0-6 bar	0,2	30
0-10 bar	0,5	20
0-16 bar	0,5	32
0-25 bar	1,0	25
0-40 bar	2,0	20

Tryckområde	Skalvärde	Delstreck
0-60 bar	2,0	30
0-100 bar	5,0	20
0-160 bar	5,0	32
0-250 bar	10,0	25
0-400 bar	20,0	20
-1/0 bar	0,05	20
-1/+1,5 bar	0,1	25
-1/+3 bar	0,2	20
-1/+5 bar	0,2	30
-1/+9 bar	0,5	20

Mätnoggrannhet

Max tillåten onoggrannhet 2,5%

Mätnoggrannheten räknas i procent av tryckmätarens slutgradering. Avvikelsen 2,5% kan förekomma \pm över hela skalområdet vid normaltemperatur +20°C.

Ex. tryckområde 0-10 bar har avvikelse \pm 0,25 bar

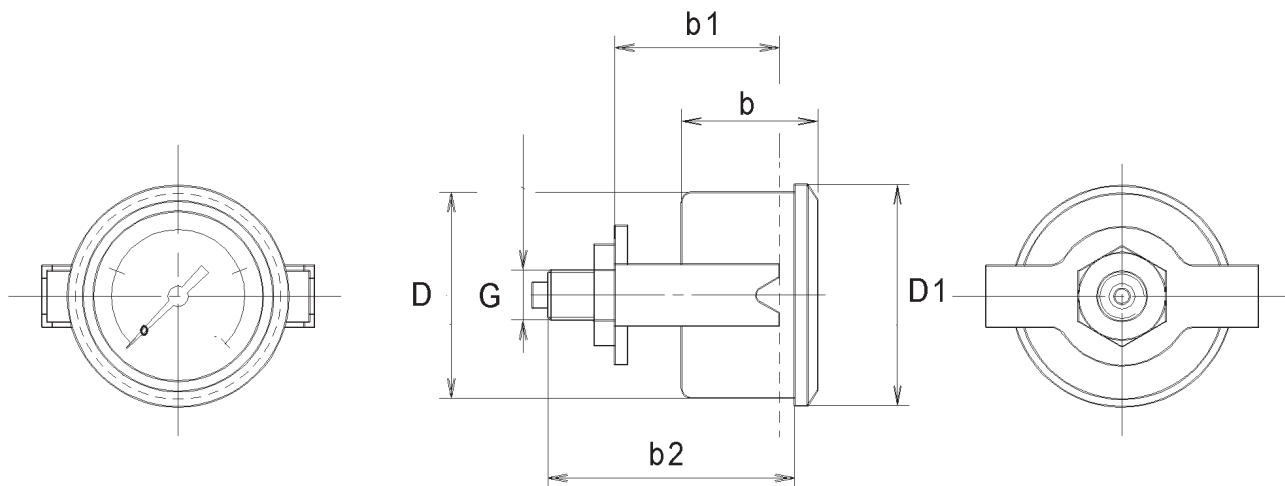
Temperaturpåverkan

Temperaturpåverkan

Temperatur över eller under +20°C påverkar noggrannheten.

Driftstemperatur över eller under +20°C försämrar noggrannheten med 0,4 procentenheter per +10°C.

Ex vid driftstemperatur +40°C är onoggrannheten \pm 3,3%.



Dim Ø	D	D ₁	b	b ₁	b ₂	G	h	SW	vikt kg
40	39,0	42,9	27,7	32,1	47	G1/8"	-	12	0,1
50	49,0	53,9	29,2	34,7	50	G1/4"	-	14	0,15
63	61,7	66,1	31,2	36,1	52	G1/4"	-	14	0,15





Tryckmätare

standard panelmonterad serie 2048

husdim 40, 50 och 63 mm

Datablad **02.01.03**

Utförande på lager med dubbelgraderad skala i bar och Pascal

			
	Husdim 40 mm	Husdim 50 mm	Husdim 63 mm
Anslutning	G1/8"	G1/4"	G1/4"
0-1 bar/kPa	20480202	20481002	x
0-1,6 bar/kPa	20480203	x	x
0-2,5 bar/kPa	20480204	x	x
0-4 bar/kPa	20480206	x	x
0-6 bar/kPa	20480207	x	x
0-10 bar/MPa	20480208	x	20482008
0-16 bar/MPa	20480211	x	x
0-25 bar/MPa	x	x	20482013
0-40 bar/MPa	x	x	x
0-60 bar/MPa	x	x	x
0-100 bar/MPa	x	x	x
0-160 bar/MPa	x	x	x
0-250 bar/MPa	x	x	x
0-400 bar/MPa	x	x	20482024
-1/0 bar/kPa	20480240	20481040	x

Utförande på lager med enkelgraderad skala i bar

			
	Husdim 40 mm	Husdim 50 mm	Husdim 63 mm
Anslutning	G1/8"	G1/4"	G1/4"
0-4 bar	x	20481006	x
0-6 bar	x	20481007	x
0-10 bar	x	20481008	x
0-16 bar	x	20481011	x

Som alternativ för husdim 63 mm välj utförande 2758 dim 63 enligt datablad 02.05.01